



22 DE FEBRERO
OTSAILAK 22
16:00 HORAS

JUEGOS DEPORTIVOS DE NAVARRA NAFARROAKO KIROL JOKOAK

prebenjamin /aurrebenjaminak
benjamin/benjaminak
alevin/alevinak
infantil/infantilak
cadete/kadete



NORMATIVA



Nafarroako
Gobernua

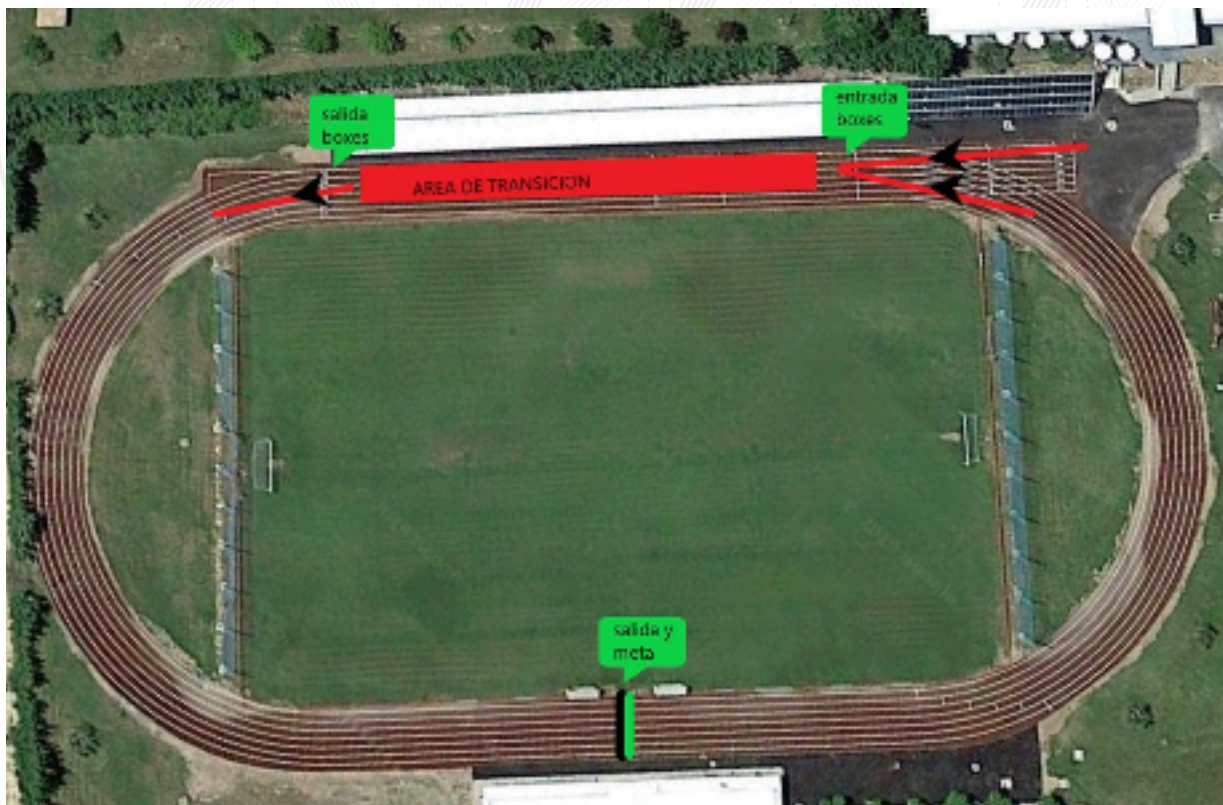


Gobierno
de Navarra





▶ LOCALIZACIONES





► INSCRIPCIONES

Las inscripciones se realizarán a través de la web de la Federación Navarra de Triatlón <http://www.navarra-triatlon.com>

El periodo de inscripción finalizará el lunes día 17 de febrero de 2020 a las 23:59. No se admitirán inscripciones el día de la prueba. La inscripción es gratuita al estar la prueba incluida en los Juegos Deportivos de Navarra. Todos los inscritos deberán estar federados a través de un club, como mínimo 15 días antes de la prueba.

► REGLAMENTO

1. El VI Duatlón Principado de Viana está organizado por el Ecmo. Ayuntamiento de Viana, C.C. Vianes, Vianatrekin y la Federación Navarra de Triatlón.
2. El control de material para las categorías cadete e infantil se abrirán a las 15:30 h y se cerrarán a las 15:50 h. Una vez finalizada la prueba infantil, a las 17:45, se abrirán los boxes para las categorías alevín, benjamín y prebenjamín y se cerrarán a las 17:55, 5 minutos antes del inicio de la prueba alevín. Y tras acabar la carrera alevín, a las 18:30, comenzara la carrera benjamín y a las 18:50 comenzara la carrera prebenjamín.
3. En el segmento de ciclismo es obligatorio el uso del casco y la bicicleta será exclusivamente de BTT.
4. Durante el transcurso de la carrera, los participantes, de las categorías, infantil, alevín, benjamín y prebenjamín podrán recibir ayuda externa para solucionar una avería mecánica solo por parte de jueces, técnicos u organización. Los participantes de la categoría cadete no podrán recibir ningún tipo de ayuda.
5. El recorrido estará controlado, señalizado y cerrado al tráfico.
6. En caso de accidente, el participante exime de toda responsabilidad a los organizadores de la prueba.
7. Todos los participantes se comprometen a respetar las indicaciones de los jueces de la Federación Navarra de Triatlón, que velarán por el cumplimiento de este reglamento.

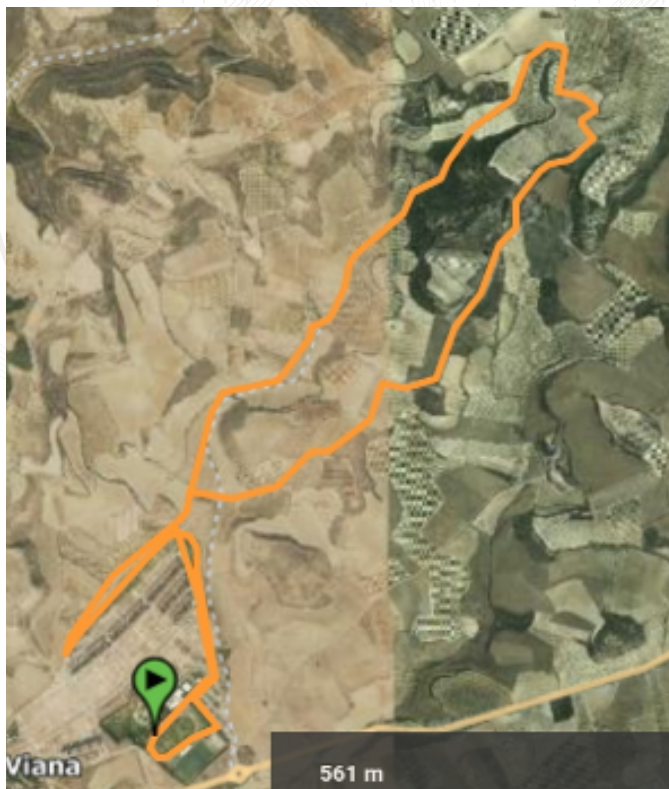


La siguiente tabla recoge las horas del control de material y las del comienzo de las pruebas, las distintas categorías (tanto femeninas como masculinas), los años correspondientes de nacimiento y las distancias a recorrer en cada categoría:

HORARIO		CATEGORÍA	AÑO de NACIMIENTO	DISTANCIAS		
CONTROL de MATERIAL	COMIENZO de la PRUEBA			Carrera a pie 1 ^{er} segmento	Ciclismo BTT	Carrera a pie 2 ^o segmento
De 15:30 h a 15:50 h	16:00 h	Cadete	2003 a 2005	4000m 2 vueltas	11000m 2 vueltas	2000m 2 vueltas
	17:10 h	Infantil	2006 y 2007	2000m Una vuelta	7000m Una vuelta	1000m Una vuelta
De 17:50 h a 18:05 h	18:10 h	Alevín	2008 y 2009	1000m 2 vueltas y media	3.000m 2 vueltas	500m Una vuelta y media
	18:30 h	Benjamin	2010 y 2011	500m Una vuelta y media	1500m Una vuelta	250m media vuelta
	18:45 h	Prebenjamin	2012	250m Media vuelta	750m 2 vueltas	125m



► Categorías CADETE

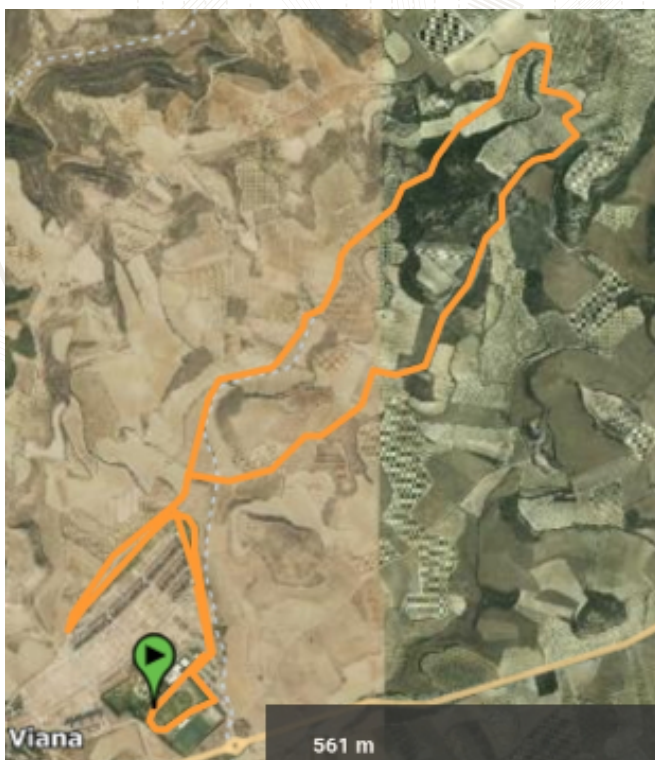


<https://es.wikiloc.com/rutas-mountain-bike/jdn-cadete-45705799>

1er segmento dos vueltas al circuito verde 4000m y entrada a la transición. 2º segmento circuito de bici con camino mixto asfalto tierra 2 vueltas 11000m. 3er segmento dos vueltas al circuito amarillo 2000m.



► Categoría INFANTIL



<https://es.wikiloc.com/rutas-mountain-bike/jdn-infantil-45696284>

1er segmento verde una vuelta al circuito de 2000m y entrada a la transición. 2º segmento circuito de bici con camino mixto asfalto tierra 7000m. 3er segmento una vuelta circuito amarillo 1000m.



► Categoría ALEVÍN

Salida y 2 vueltas al anillo de la pista mas llegada a transición 1000m. Carrera de bici 2 vueltas al circuito. Ultimo segmento con salida de transición mas una vuelta al anillo de la pista 500m





► Categoría BENJAMÍN

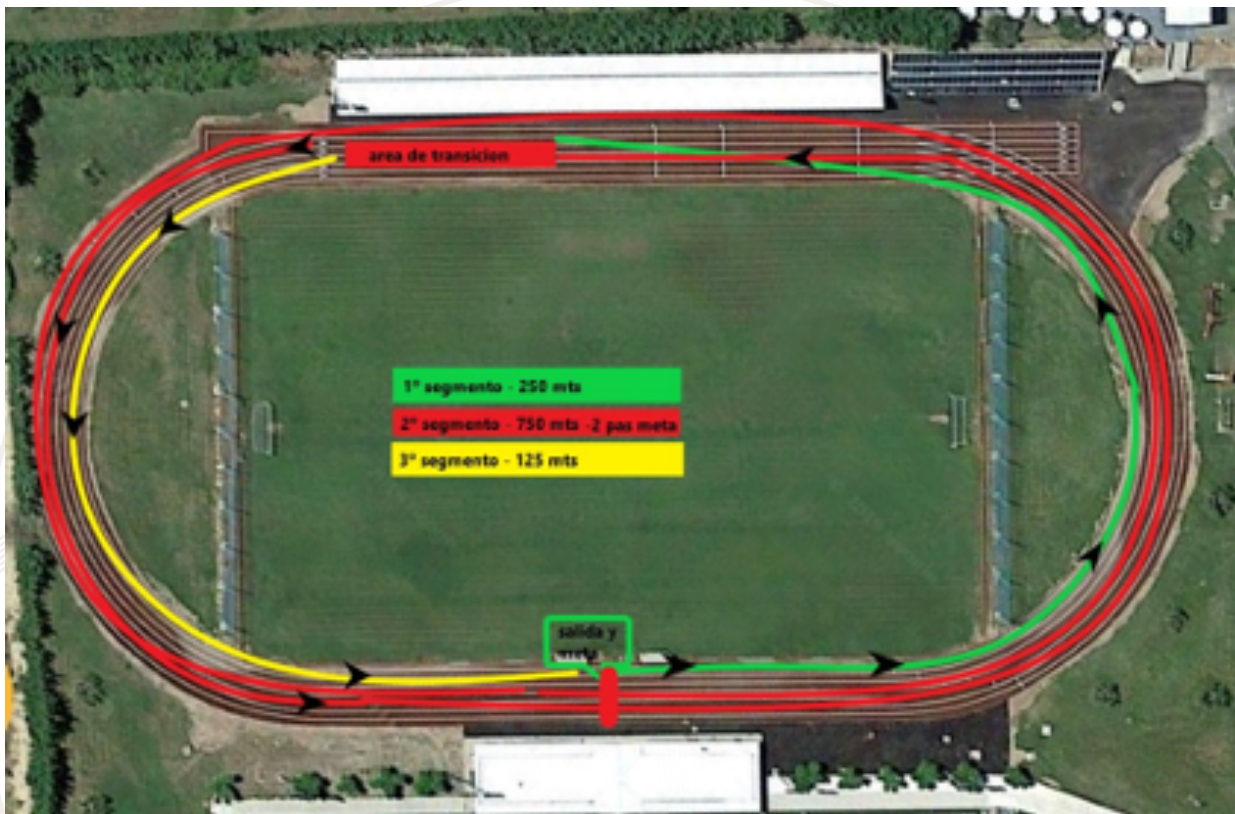
Una vuelta mas la llegada hasta la transición 500m, segmento de bici saliendo del recinto una vuelta al circuito de 1500m y salida de la transición directo a meta 250m.





► Categoría PREBENJAMÍN

Salida y media vuelta al anillo de la pista 250m, transición y 2 vueltas siempre por las calles exteriores con la bicicleta 750 m hasta llegar a transición. De allí por el anillo interior a meta 125m.





► Información adicional

Al finalizar las pruebas los deportistas podrán ducharse en los vestuarios del complejo deportivo “Príncipe de Viana”, contiguo a la zona de transición.

A todos los participantes se les dará un bocadillo y un refresco al acabar la carrera en el local social del complejo.

El Excmo. Ayuntamiento de Viana pone a disposición de todos los participantes su parking del Área de Autocaravanas, ubicado junto al Complejo Deportivo “Príncipes de Viana”, de manera complemente gratuita.

Para disfrutar de este servicio, los inscritos en la prueba deberán enviar un correo al organizador, lgarcia@viana.es, indicando el nombre del conductor y la matrícula del vehículo.

Ubicación del Área de Autocaravanas: <https://goo.gl/maps/QxemtWntWfx>

Más información: <http://www.viana.es/area-autocaravanas/>